



FIFEB08-AY

極地滑雪の旅 2014

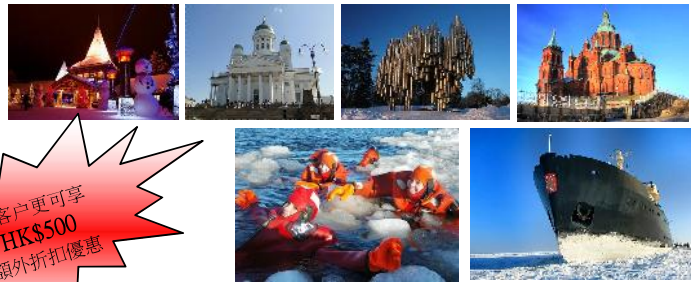
北極圈最大滑雪渡假村 LEVI @ 芬蘭



行程特點



- * 暢滑北極圈兩大滑雪渡假勝地 ~ **Levi & Yllas**
- * 暢遊"岩石教堂", "西貝流斯紀念碑", "赫爾辛基大教堂"
- * 參觀冰雪城堡 ~ 冰酒店, 冰餐廳及冰教堂
- * 前往北極圈內造訪聖誕老人村, 並可獲贈北極圈證書
- * 多項冬季活動 ~ 冰上垂釣, 雪犬拉車, 馴鹿雪橇...等
- * 夜駕雪上摩托車, 尋找北極光
- * 滑雪教練隨團, 減少語言障礙, 提升滑雪技術



- 費用包括:**
- 芬蘭航空來回香港及芬蘭經濟客位 (不連機場稅及燃油費)
 - 全程專業旅遊車接送
 - 5 晚住宿 Hotel Levi Panorama (Ski-in, Ski-out)
 - 1 晚住宿 Kemi Cumulus Hotel
 - 酒店提供每日早餐及 3 晚晚餐
 - Levi 及 Yllas 滑雪場 3 日共通登山吊車証
 - 半天小組滑雪改進課程 (由隨團教練安排及任教)
 - 聖誕老人村, 北極圈證書及冰雪城堡入場費
 - 0.15% 旅遊業議會印花稅



出發日期	成人 (每位)	
	二人一室	三 / 四人一室
22/2(六) - 1/3(六)	HK\$20,800	HK\$20,300

**** 於8月31日前報名每位勁減 \$500 ****

詳細行程

- Ski & See
- Wifi
- Sauna
- Ski-in / out

第一天

香港 芬蘭赫爾辛基(Helsinki) 半天市內觀光 利維(Levi)

於出發前一天晚上 11:00 於香港赤臘角國際機場一號客運大樓 F 段集合, 由專業領隊協助辦理登機手續, 乘坐芬蘭航空噴射客機前往芬蘭首都赫爾辛基~Helsinki, 抵達後乘坐旅遊專車遊覽"岩石教堂", "西貝流斯紀念碑", "赫爾辛基大教堂"...等名勝, 是日午餐自費, 於午餐後乘坐旅遊專車返回赫爾辛基機場, 乘坐內陸客機前往北極圈 Kittila 機場, 到達後轉乘旅遊專車前往北極圈滑雪場渡假村利維~Levi, 晚餐於酒店內



第二至五天

利維滑雪渡假村 (Levi Ski Resort)

安排兩天 Levi 滑雪場及一天 Yllas 滑雪場滑雪或自行於 Levi 自費活動, 包括(冰湖垂釣, 雪上電單車, 雪犬拉車, 馴鹿雪橇, 冰上健行...等), 晚上跟隨領隊尋找北極光



第六天

利維(Levi) 羅凡尼米(Rovaniemi) 凱米(Kemi)

早餐後乘坐旅遊專車前往地球最北之麥當勞進午餐及拍照, 午餐後繼續乘車前往聖誕老人的家鄉羅凡尼米~Rovaniemi, 即隨參觀聖誕老人村~Santa Claus Village, 團友可自行與聖誕老人拍照留念, 在此地之郵局特設郵寄蓋有紀念印章之名信片, 之後可在北極圈交界上拍照留念, 更可獲贈證書一張。繼而乘車前往凱米~Kemi, 是日早點回酒店休息



第七天

凱米(Kemi) 赫爾辛基(Helsinki) 香港

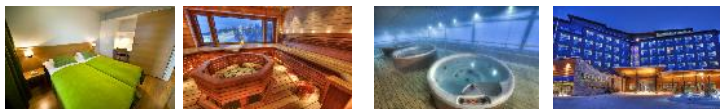
早餐後乘坐旅遊專車前往冰雪城堡~LumiLinna Snow Castle, 參觀城堡內的設施, 包括冰酒店, 冰餐廳及冰教堂...等。繼而自費參與世界唯一觀光破冰船, 你可親身體驗破冰船的威力, 更可站立在冰封的波羅的海上拍照留念, 其後更可穿上特制的防水衣, 在冰海上暢泳, 保證你一試難忘。愉快旅程即將結束, 最後乘旅遊專車前往Oulu機場, 乘內陸客機返回赫爾辛基機場轉機返港



第八天

到達香港

於是日下午抵達香港國際機場, 並於機場解散



備註: - 報名必須以繳付訂金每位HK\$12,000作確認

- 機位一經確認, 不可更改
- 餘款須於出發日前70天繳付(否則視作放棄)
- 回程可自由停留赫爾辛基(必須於報名時確認)
- 機場稅及燃油附加費約HK\$3,500, 會因應匯率價格而作出調整 (一切以出發當日為準)
- 如因人數不足而未能成團, 所繳付之費用將全數退還



取消: - 已繳付之訂金將不會退回 (此團取消除外)

- 於出發60日前通知, 扣除團費50%
- 於出發60日內通知, 扣除團費100%



AY 芬蘭航空	香港 <> 芬蘭	
HKG/HEL	AY 70	01:20/06:20
HEL/KTT	AY455	16:10/17:40
OUL/HEL	AY2374	20:25/21:50
HEL/HKG	AY 69	23:40/15:30+1

航班時間只供參考, 一切以航空公司最後公報為準

